

**Aşırı soğuğa ve  
sıcağa karşı  
dayanıklıdır.**

Resistant to  
extreme cold,  
heat and fire.



**İstenilen renkte  
boyanabilir!**

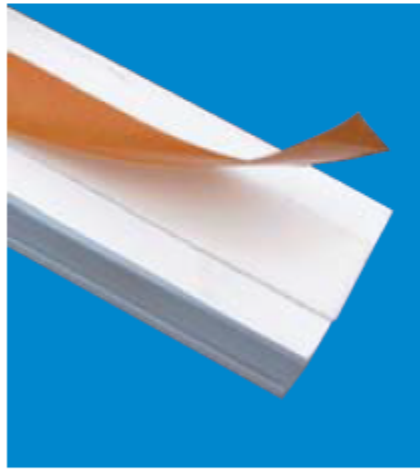
Can be painted  
to any color  
you desire!



**Alev yaymayan!**

Nonflammable!



Kanal Kilitleme Aparatı  
Trunking Locking ToolEk Yeri Kapatıcı  
Coupler FittingDış Köşe  
Outside CornerPriz Montaj Seti  
Power Socket Outlet Mounting Set

**Daha pratik ve kolay montaj için tüm kanallarımızda çift taraflı yapışkanlı bant kullanılabilir.**

Adhesive models are easy to install.

## AVANTAJLARINIZ

- Ürünlerimizin hafif ve dayanıklı olma özelliği,
- Zengin renk ve desenleriyle yapılarınızın dekorasyonu ile estetik bir uyum içerisinde oluşu,
- İstenilen ölçülerde kesilebilir ve istenen renkte boyanabilir olma özelliği,
- Pano içi delikli kablo kanallarının endüstriyel uygulamalardaki esnek kablo döşemelerinde kullanılabilmesi,
- Ürünlerimizin büyük çoğunluğunun aynı ebatlarda aksesuarlarının mevcudiyeti,
- Kablo kanallarındaki geçmeli sistemin montaj kolaylığı sağlaması,
- Mükemmel kalıp tasarımı sayesinde üstün yüzey düzgünlüğü,
- Tadilatlı uygulamalar duvarda sıva hatalarına neden olurken, kablo kanalları uygulaması duvarlarınızın kırılıp dökülerek deforme olmasını önler,
- Kanal içindeki ray sistemiyle kabloların birbirinden bağımsız bir şekilde taşınabilmesi, aynı kanaldan birden fazla kablo geçirilebilir olması özelliği,
- Priz ve anahtar montajında geçmeli montaj özelliği sayesinde pratik ve kolay sabitleme özelliği, kolay montaj,
- Kanal gövdesindeki delikler sayesinde hızlı montaj olanağı, sabitleme ayakları sayesinde kolay anahtar ve priz montajı yapılabilmesi
- Elektrik kablolarının ve bilgisayar sistemlerinin düzenlenmesinde, asansör ve doğalgaz boru kapatmalarında, prefabrik yapılar ve güvenlik sistemlerinde yaygın kullanım.

## ADVANTAGES

- Our products are light and durable,
- They are in harmony with the decoration of your place with delicate design,
- Can be cut to various lengths, and can be dyed to any colour you desire,
- The slotted cable trunkings can be used in flexible cable installations in industrial applications,
- Availability of trunking accessories for most sizes,
- Practical mounting with interlock system,
- Smooth surface because of perfect moulds we use,
- Cable installation through wall can cause damage to surface of buildings, while application of cable trunkings prevents it,
- The rail system in trunkings enables a separate routing of different cables.
- Easy stabilization in mounting sockets and switches with interlock system,
- Quick installation with pre-drilled mounting sockets, easy mounting of switches and sockets with socket tightening and stabilization tool,
- Widely useable in installation of power and computer cable system, security applications, to cover gas pipelines, in prefabricated buildings and elevator systems,



**KABLO KANAL ve AKSESUARLARI TEKNİK ÖZELLİKLERİ / CABLE TRUNKING and ACCESSORIES TECHNICAL SPECIFICATIONS**

<b>Darbeye dayanıklılık</b> External load resistance	<b>Darbe 0,5 J~ 20 J</b> Impact 0,5 J ~ 20 J
<b>Alev yayılmasına karşı dayanıklılık</b> Resistance against fire propagation	<b>Alev yaymayan</b> Nonflammable
<b>Elektriksel süreklilik özelliği</b> Electric circuit	<b>Elektriksel süreklilik özelliği olmayan</b> Do not sustain electric circuit
<b>Elektriksel yalıtım özelliği</b> Electric isolation	<b>Elektriksel yalıtım özelliği olan</b> Nonconductive
<b>Amaçlanan tesis konumları</b> Applicable areas	<b>Duvarda ve tavanda yüzeye monte edilebilen</b> Can be installed on wall and ceiling
<b>Katı yabancı maddelerin girişine karşı koruma</b> Protection against external materials	<b>IP4X</b> IP4X
<b>Suyun girişine karşı koruma</b> Protection against liquids	<b>IPX0</b> IPX0
<b>Sistem erişim kapağının engeli</b> Lid installation	<b>Aletsiz açılabilen erişim kapağı</b> Freehand lid installation
<b>En düşük depolama ve nakil sıcaklık aralığı</b> Minimum storing and transportation temperature	<b>-25 °C</b> -25 °C
<b>En düşük tesis ve uygulama sıcaklık aralığı</b> Minimum installation and environment temperature	<b>-25 °C</b> -25 °C
<b>En yüksek tesis ve uygulama sıcaklık aralığı</b> Maximum installation and environment temperature	<b>+60 °C</b> +60 °C
<b>Malzeme özelliği</b> Raw material speciality	<b>M1 (Non-inflammable) sınıfı PVC hammaddeden üretilmiştir.</b> M1 (Non-inflammable) PVC <b>UL 94 V0</b> UL 94 V0
<b>UV ışığına dayanım</b> Resistance to UV light	<b>Ultraviyole ışınlarına dayanıklıdır.</b> Resistant against UV light
<b>Asit buharına dayanım</b> Resistance against acid steam	<b>Asit buharlarına dayanıklıdır. (Hidroklorik asit ve sülfürik asit)</b> Resistant to acid steam (Hydrochloric acid and sulfuric acid)
<b>Soğuk ve sıcaklığa dayanım</b> Resistance to extreme cold and heat	<b>-40 °C 'da ve +60 °C ' da 72 saat ısı yaşlandırma deneyine tabi tutulmuştur.</b> Tested for 72 hours against ageing at between -40°C and +60°C

**KALİTELİ HAMMADDE!**

Kablo kanal ve aksesuarlarımızın üretiminde Avrupa ve Dünyanın önde gelen sektörel markalarının kullandığı hammaddeler olan, PVC, Stabilizatör, Modifier ve katkı maddeleri kullanılmaktadır.

Kullandığımız yüksek nitelikteki hammaddeden ötürü:

- Kablo kanal ve aksesuarlarımız asitler, alkaliler ve bir çok kimyevi maddeden etkilenmez. DAYANIKLIDIR.

- Aşırı soğuğa, ısıya ve ateşe karşı büyük direnci vardır. ALEV YAYMAZ.

MUTLUSAN PLASTİK fabrikamızda üretilen mamüllerimiz sanayide, yapı sektöründe ve inşaatlarda, ofislerde, tadilat problemi olan antik yapılarda, çoklu çalışma ortamlarında (şirket yönetim binaları, bankalar vs.) ve konutlarda yaygın olarak kullanılmaktadır.

**ULUSLARARASI KALİTE NORMLARINA UYGUN ÜRETİM!**

MUTLUSAN PLASTİK, kablo kanal kalitesini henüz üretim bandındayken GİRİŞ - PROSES - SON KONTROL ve yüksek teknoloji ürünü TEST CİHAZLARI ile donatılmış LABORATUVAR TESTLERİ ile garanti altına alır.

**ÖNCE MÜŞTERİ MEMNUNİYETİ!**

Önce müşteri memnuniyeti ilkesine inanan firmamız üst yönetimi, ISO 9001 Kalite Yönetimi Sisteminin gerektirdiği çağdaş normlara uygun olarak, hızla bünyesini biçimlendirmiş ve konusunda uzman ekiplerle üretime yön vermeye başlamıştır.

Uzun yılların deneyimine tekabül eden TSE, TSEK, ISO 9001-2008, VDE, CE, RoHS, Rus Yanmazlık Belgesi, Ukrayna Kalite Belgesi ve Rus Kalite Standardı gibi belgeleri alan firmamız, bundan sonra da kalitesinden hiçbir ödün vermeden yoluna sizlerle devam edecektir.

**HIGH QUALITY RAW MATERIAL**

In production of cable trunking system we use high quality raw materials used by leading European manufacturers of sectoral brands, such as, PVC, Stabilizator, Modifier and other chemicals.

Because of the high quality raw materials used, Our cable trunkings are not affected by acid or alkalis. RESISTANT. Has resistance to extreme cold, temperature and fire, NON-FLAMMABLE.

Our products produced at MUTLUSAN PLASTİK are widely used in buildings, offices, antique structures, multi-working areas (Banks, laboratories etc.) and houses.

**PRODUCTION ACCORDING TO INTERNATIONAL QUALITY STANDARDS MUTLUSAN PLASTIC**

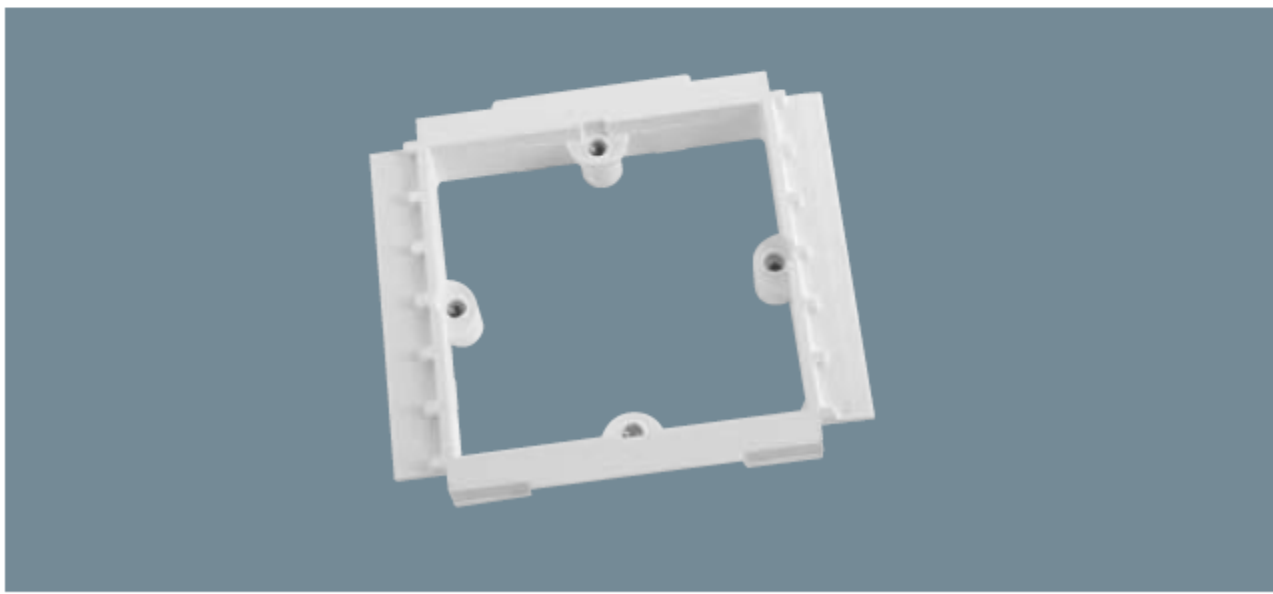
guarantees quality of cable trunkings starting from production lines by INPUT-PROCESSING-LAST CONTROL procedure and daily LABORATORY TESTS equipped with high technology TEST EQUIPMENTS.

**CUSTOMERS FIRST!**

Managers of our company, who believe in importance of customers' pleasure, started to direct production with qualified specialists according to ISO 9001 Quality Management System.

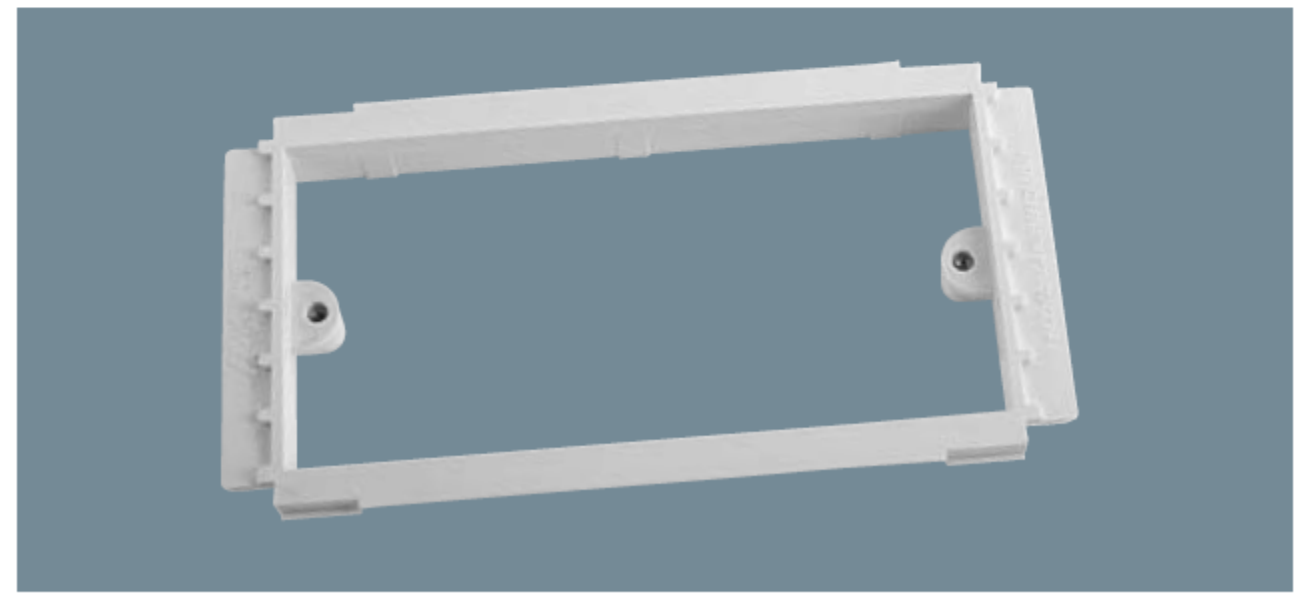
Our company obtains Certificates of quality - TSE, TSEK, ISO 9001-2008, VDE, CE, RoHS, Russian Certificate of non-flammability, Quality Certificates of Ukraine and Russian Federation with its long experience and high quality, and will continue to improve its quality.

## İNGİLİZ NORMU PRİZ MONTAJ SETLERİ / NORM BRITISH SOCKET ASSEMBLY SETS

**İngiliz Normu 1'li Priz Tabanı**

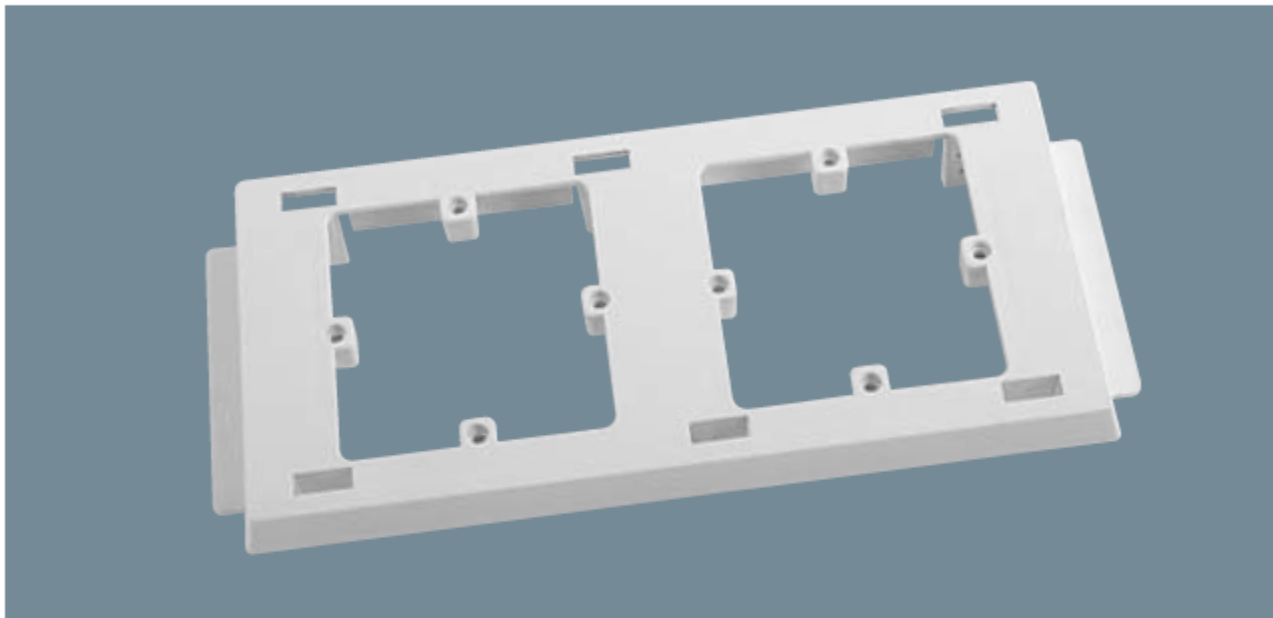
British norm 1-Socket Base

Ürün Kodu Product Code	001 047 980001 00 00
Ambalaj Şekli/Package Type	Kutu/Box
Adet /m/Quantity /m	200
Ağırlık/Weight	3.4 kg
m <sup>3</sup> / Volume	0.034

**İngiliz Normu 2'li Priz Tabanı**

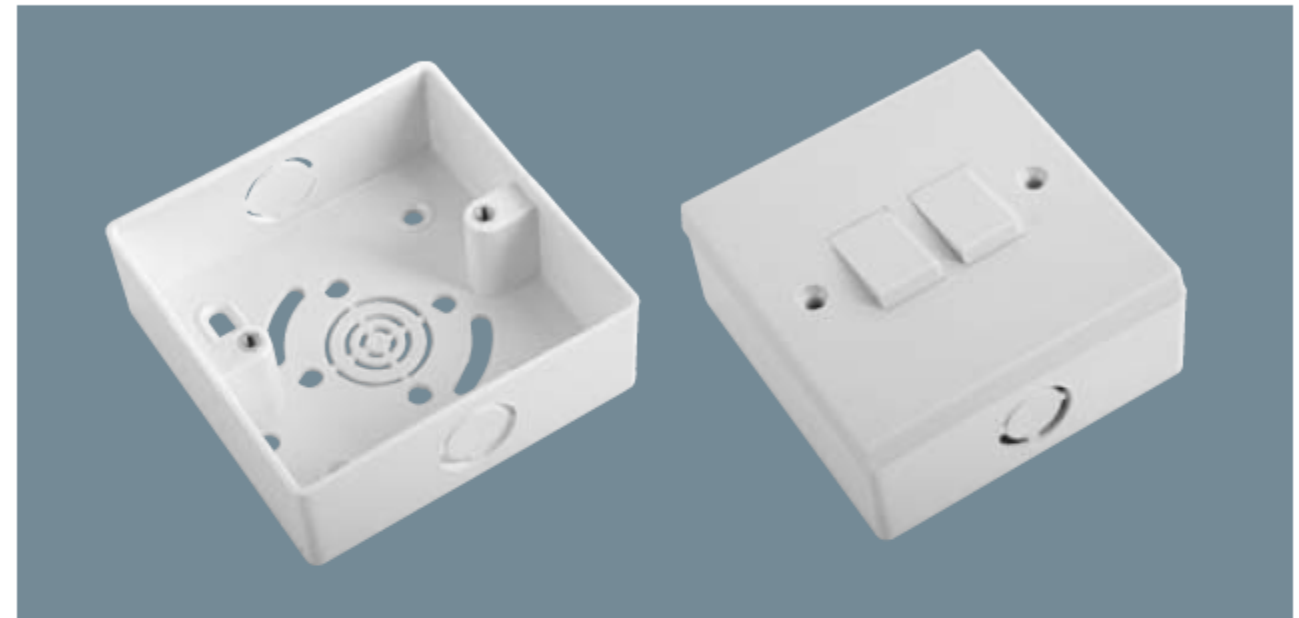
British norm 2-Socket Base

Ürün Kodu Product Code	001 047 980002 00 00
Ambalaj Şekli/Package Type	Kutu/Box
Adet /m/Quantity /m	100
Ağırlık/Weight	2 kg
m <sup>3</sup> / Volume	0.0342

**İngiliz Normu 2'li Yüksek Tip Priz Tabanı**

British Norm 2- High Type Socket Base

Ürün Kodu Product Code	001 047 990002 00 00
Ambalaj Şekli/Package Type	Kutu/Box
Adet /m/Quantity /m	-
Ağırlık/Weight	-
m <sup>3</sup> / Volume	-

**Sıvaaltı Anahtar Kasası (Kare Buat)**

Recessed Socket Case (Square Junction Box)

Ürün Kodu Product Code	001 166 000001 00 00
Ambalaj Şekli/Package Type	Kutu/Box
Adet /m/Quantity /m	-
Ağırlık/Weight	-
m <sup>3</sup> / Volume	-

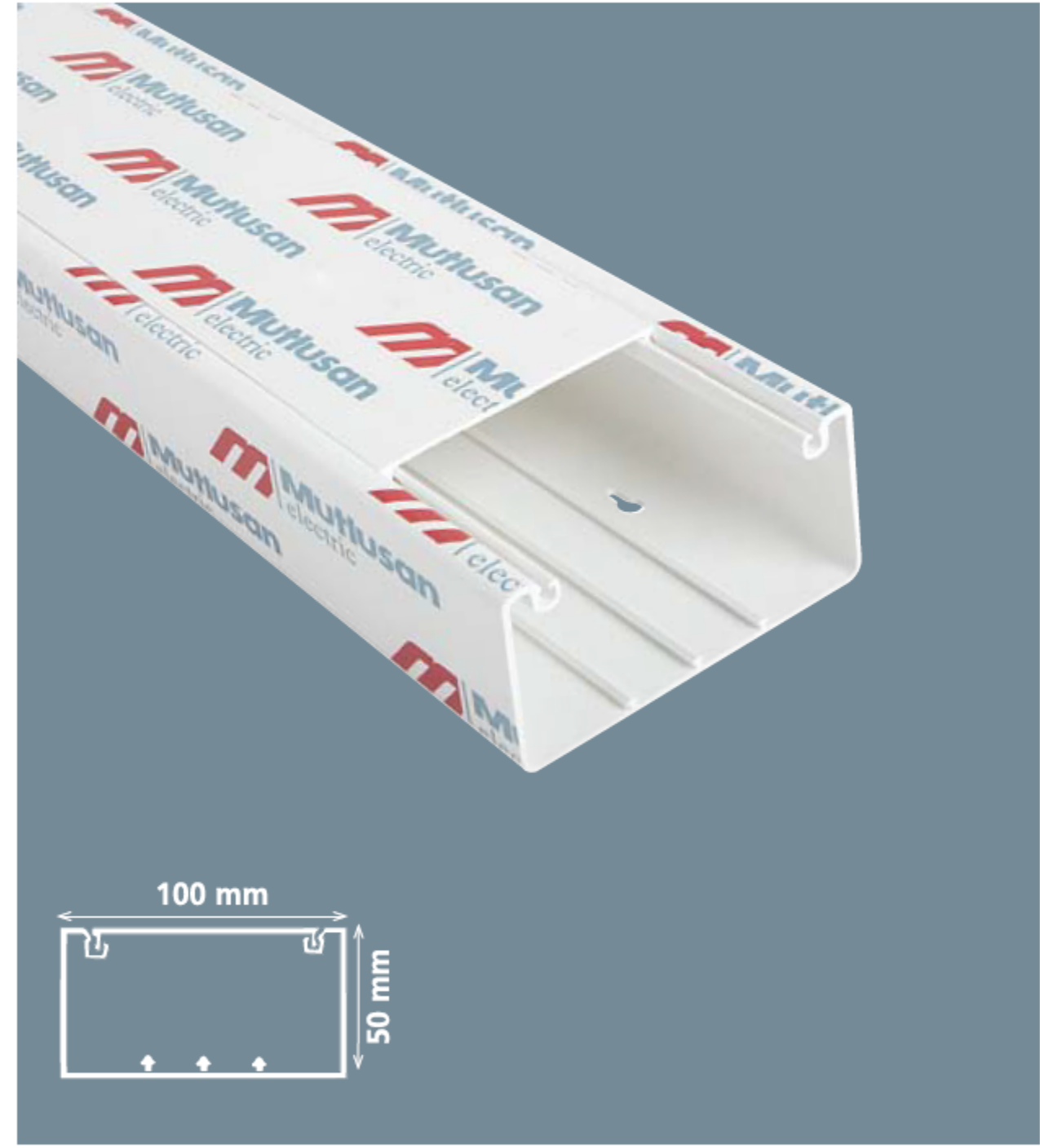


**MEKSPLUS SERİSİ İÇTEN KAPAKLI / MEKSPLUS SERIES INSIDE LID****100x41****Meks Serisi /Meks Series**

Ürün Kodu Product Code	001 003 100041 20 00
Ambalaj Şekli / Package Type	Kutu / Box
Adet / m / Quantity / m	24 m
Ağırlık / Weight	21.918 kg
m <sup>3</sup> / Volume	0.12221

**AKSESUARLAR / ACCESSORIES**

Kod Code	Ürün Product	Adet Quantity	Ağırlık Weight	m <sup>3</sup> Volume
001 039 100041 00 00	İç Köşe Inside Corner	8	0.443 kg	0.00984
001 039 100041 01 00	İç Köşe Hareketli Inside Corner	12	0.847 kg	0.00984
001 040 100041 00 00	Dış Köşe Outside Corner	8	0.722 kg	0.00984
001 040 100041 01 00	Dış Köşe Hareketli Outside Corner	10	0.895 kg	0.01011
001 041 100041 00 00	T Köşe T Corner	8	0.647 kg	0.00984
001 042 100041 00 00	90° L Köşe L Corner	8	0.611 kg	0.00984
001 043 100041 00 00	Ek Parça Coupler Fitting	100	1.394 kg	0.01011
001 044 100041 00 00	Uç Tapa End Cup	40	0.711 kg	0.00984

**100x50****Meks Serisi /Meks Series**

Ürün Kodu Product Code	001 003 100050 20 00
Ambalaj Şekli / Package Type	Kutu / Box
Adet / m / Quantity / m	20 m
Ağırlık / Weight	21.267 kg
m <sup>3</sup> / Volume	0.12022

**AKSESUARLAR / ACCESSORIES**

Kod Code	Ürün Product	Adet Quantity	Ağırlık Weight	m <sup>3</sup> Volume
001 039 100050 00 00	İç Köşe Inside Corner	8	0.443 kg	0.00984
001 039 100050 01 00	İç Köşe Hareketli Inside Corner	12	0.847 kg	0.00984
001 040 100050 00 00	Dış Köşe Outside Corner	8	0.722 kg	0.00984
001 040 100050 01 00	Dış Köşe Hareketli Outside Corner	10	0.895 kg	0.01011
001 041 100050 00 00	T Köşe T Corner	8	0.647 kg	0.00984
001 042 100050 00 00	90° L Köşe L Corner	8	0.611 kg	0.00984
001 043 100050 00 00	Ek Parça Coupler Fitting	100	1.394 kg	0.01011
001 044 100050 00 00	Uç Tapa End Cup	40	0.711 kg	0.00984